

BACKHAUL

Gerenciamento e implementação:

- ▶ Pesquisa de locais por anéis
- ▶ Pré-viabilidade e acordos municipais
- ▶ Providências para a eletrificação dos locais
- ▶ Dimensionamento do consumo de energia
- ▶ Acordos municipais
- ▶ Autorizações da ANAC
- ▶ Estudos de impacto ambiental
- ▶ Assinatura de contratos de locação
- ▶ Simulações de cobertura
- ▶ Levantamento do solo
- ▶ Elaboração de memórias de cálculo para fundações e estruturas
- ▶ Instalação de estruturas (monopostes, TAS, mastros)
- ▶ Realização de obras acessórias
- ▶ Dimensionamento do backhaul via satélite segundo a população
- ▶ Instalação RF/Tx
- ▶ Integração dos locais
- ▶ Manutenção integral do local
- ▶ Monitoramento e otimização das redes



Aproximamos o que está distante

satelital.com.ar

BACKHAUL

Plataformas de satélite de última geração

iDirect Evolution, com sua arquitetura aberta, escalonável e eficiente, oferece serviços de banda larga de alta qualidade, flexíveis e de baixa latência, permitindo seu uso em uma variedade de aplicações críticas, tais como comunicações da indústria petrolífera, serviços de emergência e qualquer cenário que exija conexões confiáveis e altamente disponíveis.

Características principais:

- ▶ Padrão de transmissão DVB S2X de última geração.
- ▶ Modem via satélite fácil de configurar e rápido de implantar.
- ▶ A latência de topologia em estrela mais baixa do mercado.
- ▶ Infraestrutura moderna e robusta com virtualização e 100% de redundância



Aproximamos o que está distante

satelital.com.ar

BACKHAUL

Gilat SEIC X Chassis representa os últimos avanços na tecnologia de transmissão via satélite, incorporando suporte para satélites HTS de múltiplos feixes e aceleração GTP (GPRS Tunnelling Protocol) nativa.

Esta soma de características fornece suporte para redes de alta velocidade e aplicações específicas como backhaul celular, Internet a bordo e serviços de alta velocidade. Além disso, possui processos automatizados em todas as etapas do serviço, permitindo uma instalação rápida e administração eficiente, simplificando a operação e o gerenciamento.

Robustos modems via satélite complementam a plataforma, garantindo conexões sempre disponíveis com manuseio de tráfego complexo sem a necessidade de dispositivos como condicionadores de tráfego externo.

Características principais:

- ▶ Normas de transmissão DVB SX2 e LDPC
- ▶ Diversas otimizações para o backhaul celular
- ▶ Arquitetura modular facilmente escalonável
- ▶ Modems via satélite robustos e de alto desempenho



Aproximamos o que está distante

satelital.com.ar

BACKHAUL

Satélite com o qual operamos

INTELSAT IS37e

O HTS (High Throughput Satellite, satélite de alto rendimento), operado pela Intelsat, apresenta os últimos avanços tecnológicos em transmissão via satélite de alta velocidade, atendendo à crescente demanda por largura de banda.

Larguras de banda oferecidas

Velocidades de até 45 Mbps para download e de 20 Mbps para upload em serviços dedicados.

- ▶ Capricorn 4 / BUC 4W Download: 95 Mbps Upload: 5 Mbps
- ▶ Capricorn 4 / BUC 8W / Antena 1.2m Download: 95 Mbps Upload: 7 Mbps
- ▶ Capricorn 4 / BUC 8W / Antena 1.8m Download: 95 Mbps Upload: 10 Mbps



Aproximamos o que está distante

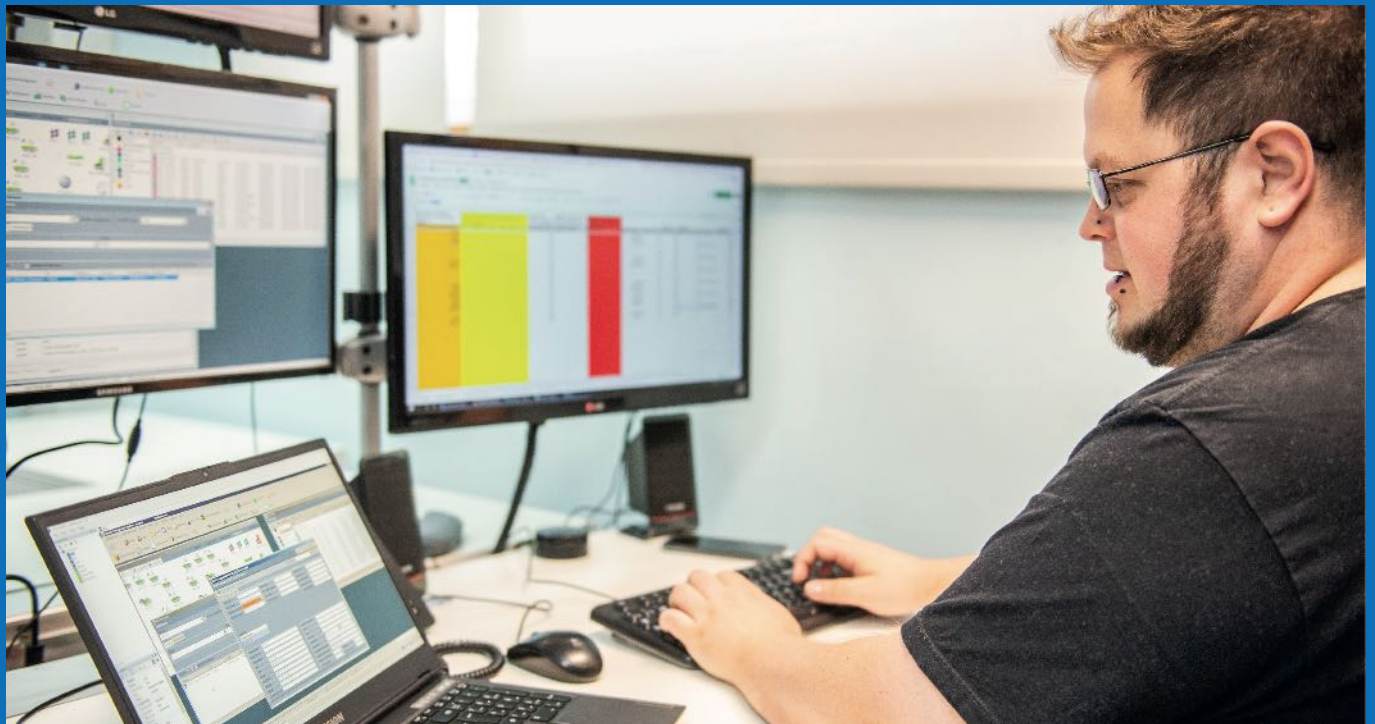
satelital.com.ar

BACKHAUL

Infraestructura TLP

Complementando a oferta tecnológica, nuestras antenas maestras están equipadas con los últimos avances en comunicación vía satélite e monitoreo. Cadenas de transmisión e recepción totalmente redundantes son ligadas por fibra óptica a nuestros HUBs de satélite e monitoradas 24/7 por modernos sistemas de alerta. Los motores automáticos controlados digitalmente proveen niveles óptimos de señal, así como los sistemas de compensación meteorológica garantizan el funcionamiento en todas las condiciones. Esto proporciona una disponibilidad permanente e la calidad total en nuestros servicios.

Todas las plataformas son gerenciadas por nuestra equipo de ingeniería e NOC, entrenadas e certificadas en el exterior por los fabricantes en centros de aprendizaje dentro de sus sedes.



Aproximamos o que está distante

satelital.com.ar

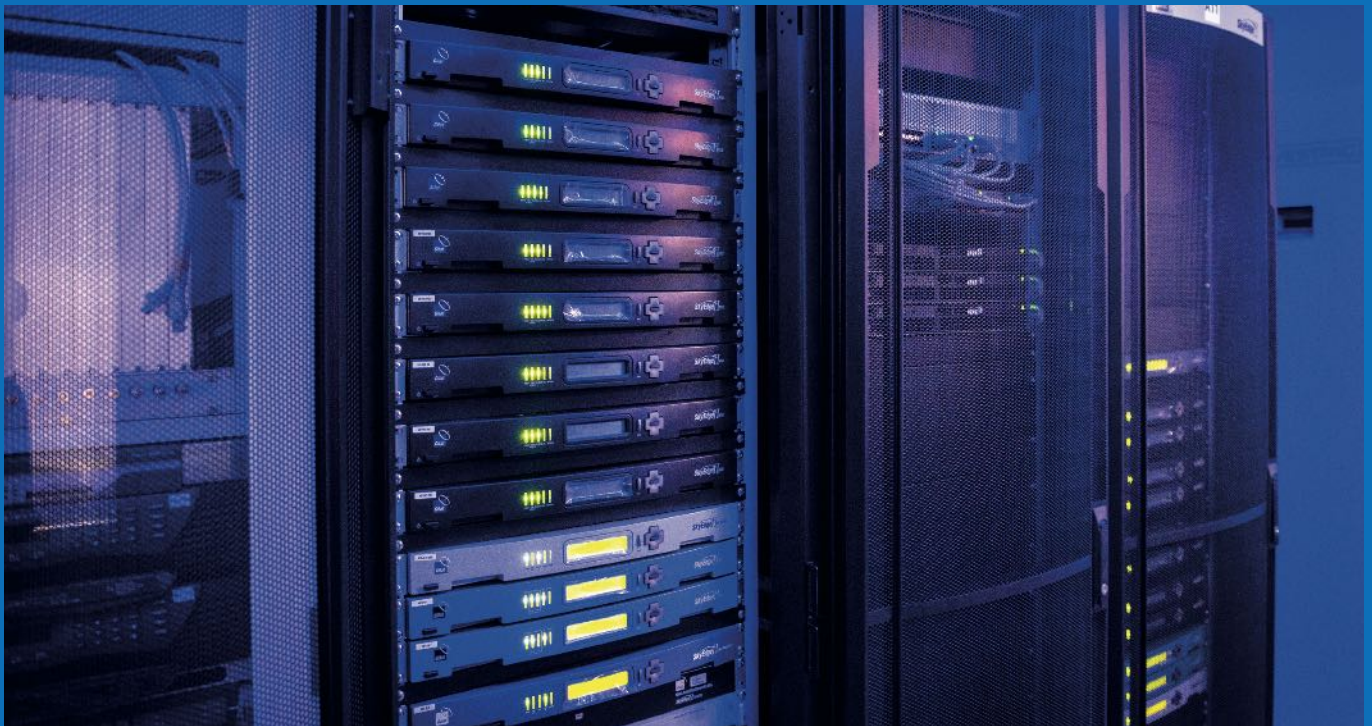
BACKHAUL

Antenas transmissoras:

- ▶ Antenas mestras de 6,3 m / 4,5 m / 3,8 m
- ▶ Potências disponíveis em: 750W / 380W
- ▶ Equipamentos de controle e monitoramento GDSatcom de última geração

Infraestrutura:

- ▶ Fonte de alimentação UPS de alta capacidade e disponibilidade
- ▶ Detectores de fumaça, temperatura e umidade relativa
- ▶ Sistema de supressão de incêndio FM200
- ▶ Acessos biométricos em todos os pontos de acesso
- ▶ Câmeras de circuito fechado



Aproximamos o que está distante

satelital.com.ar

BACKHAUL

Atualmente, dezenas de locais na Argentina contam com nossas soluções de backhaul via satélite que facilitam a comunicação e a expansão das redes celulares, garantindo cobertura e suporte para as tecnologias 4G e LTE.

O rápido desenvolvimento das redes celulares requer conectividade tanto em locais onde as tecnologias terrestres não chegam quanto aonde se tornam inviáveis devido ao custo ou ao tempo de implantação.

É nesses casos que o backhaul celular via satélite constitui uma excelente ferramenta que permite a colocação de células no ar com custos e tempos de implementação muito razoáveis.



Aproximamos o que está distante

satelital.com.ar