

## BANDA LARGA VIA SATÉLITE

Nossa banda larga via satélite (**BAS - Banda Ancha Satelital**) corporativa é uma conexão de Internet de velocidade máxima para locais remotos com tráfego ilimitado.

A tecnologia de satélite permite a implementação de soluções de comunicação em qualquer lugar do país, com características e benefícios idênticos, atendendo às necessidades de conexão, disponibilidade e confiabilidade durante as 24 horas de cada um dos 365 dias do ano.

Fornecemos a melhor infraestrutura de telecomunicações disponível para diversos setores. Garantimos uma operação contínua confiável, segura e sob qualquer condição climática.

Nossa tecnologia maximiza a eficiência no consumo de energia, tornando-a mais apropriada para operar com painéis fotovoltaicos ou geradores eólicos.



Aproximamos o que está distante

[satelital.com.ar](http://satelital.com.ar)

# BANDA LARGA VIA SATÉLITE

## Plataformas de satélite de última geração

**iDirect Evolution**, com sua arquitetura aberta, escalonável e eficiente, oferece serviços de banda larga de alta qualidade, flexíveis e de baixa latência, permitindo seu uso em uma variedade de aplicações críticas, tais como comunicações da indústria petrolífera, serviços de emergência e qualquer cenário que exija conexões confiáveis e altamente disponíveis.

Suas características principais são:

- ▶ Padrão de transmissão DVB S2X de última geração
- ▶ Modem via satélite fácil de configurar e rápido de implantar
- ▶ A latência de topologia em estrela mais baixa do mercado
- ▶ Infraestrutura moderna e robusta com virtualização e 100% de redundância



Aproximamos o que está distante

[satelital.com.ar](http://satelital.com.ar)

## BANDA LARGA VIA SATÉLITE

**Gilat SEIC X Chassis** representa os últimos avanços na tecnologia de transmissão via satélite, incorporando suporte para satélites HTS de múltiplos feixes e aceleração GTP (GPRS Tunnelling Protocol) nativa.

Esta soma de características fornece suporte para redes de alta velocidade e aplicações específicas como backhaul celular, Internet a bordo e serviços de alta velocidade. Além disso, possui processos automatizados em todas as etapas do serviço, permitindo uma instalação rápida e administração eficiente, simplificando a operação e o gerenciamento.

Robustos modems via satélite complementam a plataforma, garantindo conexões sempre disponíveis com manuseio de tráfego complexo sem a necessidade de dispositivos como condicionadores de tráfego externo.

Suas características principais são:

- ▶ Normas de transmissão DVB SX2 e LDPC
- ▶ Diversas otimizações para o backhaul celular
- ▶ Arquitetura modular facilmente escalonável
- ▶ Modems via satélite robustos e de alto desempenho



Aproximamos o que está distante

[satelital.com.ar](http://satelital.com.ar)

# BANDA LARGA VIA SATÉLITE

## Satélites com os quais operamos

### ARSAT-1

Um satélite geoestacionário operado pela estatal argentina ARSAT e construído pela empresa de tecnologia INVAP, fornece serviços de transmissão de dados, telefonia IP e televisão digital, entre outros.

O ARSAT-1 foi financiado e desenvolvido inteiramente na Argentina e cobre todo o território nacional.

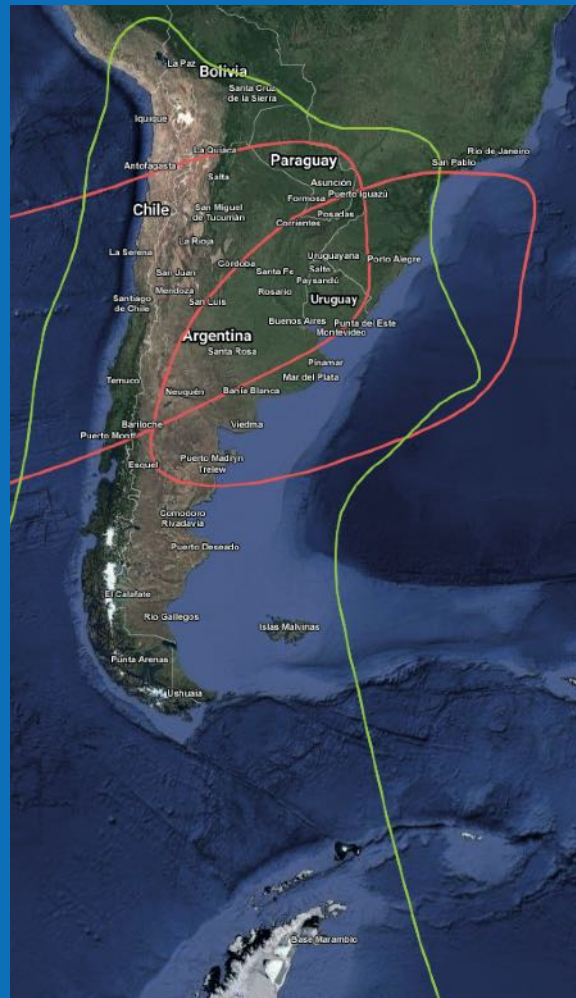
### INTELSAT IS37e

O HTS (High Throughput Satellite, satélite de alto rendimento), operado pela Intelsat, apresenta os últimos avanços tecnológicos em transmissão via satélite de alta velocidade, atendendo à crescente demanda por largura de banda.

## Larguras de banda oferecidas

Velocidades de até 30 Mbps no download e de 3 Mbps no upload em serviços compartilhados e de até 45 Mbps no download e de 20 Mbps no upload em serviços dedicados.

- ▶ iQ/X1 BUC 3W Download: 95 Mbps Upload: 3 Mbps
- ▶ Capricorn 4 / Gemini 4/e BUC 4W Download: 95 Mbps Upload: 5 Mbps
- ▶ Capricorn 4 / Gemini 4/e BUC 8W / Antena 1.2m Download: 95 Mbps Upload: 7 Mbps
- ▶ Capricorn 4 / Gemini 4 BUC 8W / Antena 1.8m Download: 95 Mbps Upload: 10 Mbps



## Aproximamos o que está distante

[satelital.com.ar](http://satelital.com.ar)

## BANDA LARGA VIA SATÉLITE

### Infraestructura TLP

Complementando a oferta tecnológica, nuestras antenas maestras están equipadas con los últimos avances en comunicación vía satélite y monitoreo. Cadenas de transmisión e recepción totalmente redundantes son ligadas por fibra óptica a nuestros HUBs de satélite y monitoradas 24/7 por modernos sistemas de alerta. Los motores automáticos controlados digitalmente proveen niveles óptimos de señal, así como los sistemas de compensación meteorológica garantizan el funcionamiento en todas las condiciones. Esto proporciona una disponibilidad permanente y la calidad total en nuestros servicios.

Todas las plataformas son gerenciadas por nuestra equipo de ingeniería e NOC, treinadas e certificadas no exterior pelos fabricantes em centros de aprendizaje dentro de suas sedes.



Aproximamos o que está distante

[satelital.com.ar](http://satelital.com.ar)

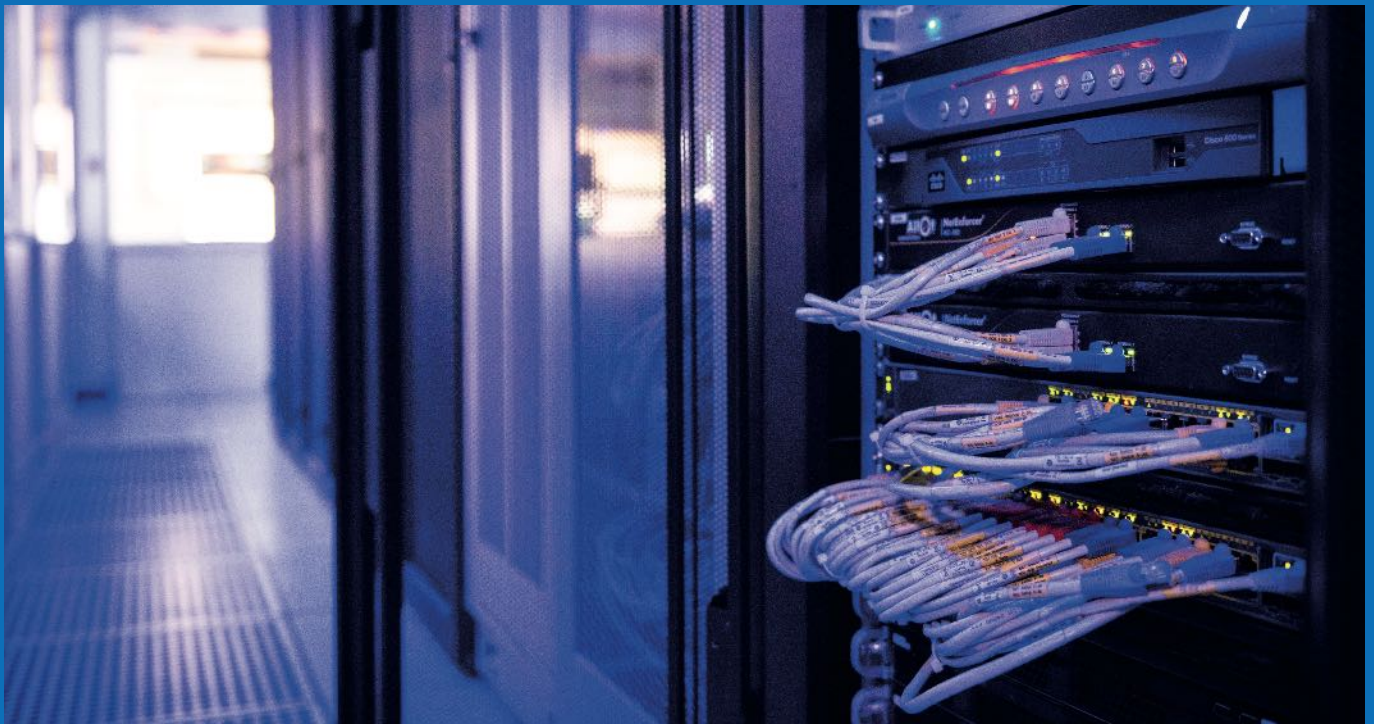
## BANDA LARGA VIA SATÉLITE

Antenas transmissoras:

- ▶ Antenas mestras de 6,3 m/4,5 m/3,8 m
- ▶ Potências disponíveis em: 750W/380W
- ▶ Equipamentos de controle e monitoramento GDSatcom de última geração

Infraestrutura:

- ▶ Fonte de alimentação UPS de alta capacidade e disponibilidade
- ▶ Detectores de fumaça, temperatura e umidade relativa
- ▶ Sistema de supressão de incêndio FM200
- ▶ Acessos biométricos em todos os pontos de acesso
- ▶ Câmeras de circuito fechado



Aproximamos o que está distante

[satelital.com.ar](http://satelital.com.ar)